

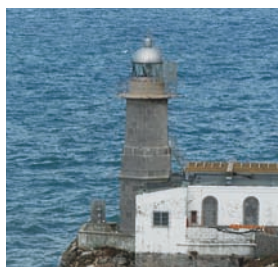
## Bizkaia Costa

La costa de Bizkaia cuenta con una variedad de paisajes que abarca tanto tradición pesquera como modernos puertos deportivos.

Desde el Puente de Bizkaia la panorámica es seductora. Zierbena, Santurtzi y Portugalete en la margen izquierda y Getxo, a su derecha, dan comienzo a un paseo entre abruptos acantilados, hermosas playas y pintorescos pueblos. Las olas bravías del mar Cantábrico contra el cabo Matxitxako transforman Mundaka en paraíso de los surfistas; las bocinas del puerto de Bermeo, las estampas irrepetibles de Plentzia, Gorliz, Ea o Elantxobe; la arquitectura de Lekeitio y, al final Ondarroat, villa medieval volcada en la pesca y la industria conservera.

### ◀ Acantilados

Estructuras geológicas de gran belleza dan pie a paseos con impresionantes vistas al mar Cantábrico.



### ▲ Faros

Son inseparables del paisaje costero. Erguidos sobre cabos y promontorios están envueltos en una aureola de romanticismo.



### ▲ Puertos

Los diferentes puertos hacen de parada y de visita obligada en la multitud de rutas de navegación.

## qué hacer

### Txakoli y Costa Vasca

STI

Tfno. 94 607 17 07 • 902 54 01 44  
www.stipaisvasco.com

### Pesca y gastronomía

STI

Tfno. 94 607 17 07 • 902 54 01 44  
www.stipaisvasco.com

### Paseos en barco. Alquiler de veleros. Descenso de canoas

BTQ Eventos

Tfno. 94 607 03 82 • 656 79 56 01  
www.btqeventos.com

### Vuelos en globo

ROMOTUR

Tfno. 94 443 34 63  
www.5sens.es

### Submarinismo

BTQ Eventos

Tfno. 94 607 03 82 • 656 79 56 01  
www.btqeventos.com

### Gastronomía

Castillo Amaiur

Tfno. 94 421 42 75  
www.castilloamaiur.com

### Visitas culturales

Castillo Amaiur

Tfno. 94 421 42 75  
www.castilloamaiur.com

Euskara



kostaldea

2 eguneko

## qué ver



**1** PORTUGALETE-GETXO  
**El Puente de Bizkaia**  
Patrimonio de la Humanidad por la UNESCO desde 2007 y Primer Patrimonio Industrial Estatal. Construido totalmente en hierro, es contemporáneo de la torre Eiffel, con la que guarda gran parecido.



**2** BERMEO  
**San Juan de Gaztelugatxe**  
Promontorio mágico unido a la tierra por un estrecho puente construido sobre las rocas, su acceso final lo conforman 231 escalones que llevan hasta la ermita del siglo X.



**3** URDAIBAI  
**Reserva de la Biosfera**  
Declarada Reserva de la Biosfera por la UNESCO, es una de las zonas con mayor diversidad paisajística y ecológica del País Vasco. Lugar de invernada para muchas especies de aves migratorias.



**4** GERNIKA-LUMO  
**Museo de la Paz**  
Inspirado en el bombardeo de Gernika-Lumo por parte de las tropas nazis, aliadas de Franco en 1937, el museo, además de hacerse eco de aquella y otras barbaries, pretende convertirse en un alegato por la paz.



Bizkaia

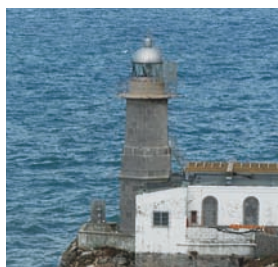
## Bizkaiko Kostaldea

Bizkaiko kostaldean paisaia anitz dago, arrantzaleen tradizio kutsu nabarmena dutenak eta kirol portu modernoak barne.

Bizkaia Zubitik dagoen ikuspegi paregabea da. Itsaslabar latzen artetik eta hondartza ederretan eta herri koloretuetan barrena doan ibilbideak Zierbena, Santurtzi eta Portugaleten hasiera du ezker aldean, eta Getxon, eskuinaldean. Kantauri itsasoaren olatuek gogor egiten dute Matxitxako lurmuturraren kontra, eta ekinaren ekinez, Mundakako herria surfliarien paradisu bilakatu ere. Bermeon, portuko klaxonak daude entzungai, eta Plentzia, Gorniz, Ea eta Elantxoben, ikuspegi miresgarriak begi-betegarri. Lekeition arkitektura aipatzeko modukoa da, eta Ondarroako Erdi Aroko herria arrantzaren eta kontserba-industriaren jardunetan murgilduta ikusteak ere merezi du.

### Itsaslabarrak

Egitura geologiko ederrean Kantauri itsasoaren ikuspegi harrigarriak eskaintzen dituzten ibilbideak hasten dira.



### Itsasargiak

Ezin bereiz daitezke kostaldetik. Lurmuturretan eta muinoetan zutik agertzen dira erromantizismoz inguratuta.



### Portuak

Hauek geldialdia egiteko abagune aproposa eskaintzen dute itsasbide anitzetan.

## zer egin

### Txakolina eta Euskal Kostaldea

STI  
Tel. 94 607 17 07 • 902 54 01 44  
www.stipaisvasco.com

### Arrantza eta gastronomia

STI  
Tel. 94 607 17 07 • 902 54 01 44  
www.stipaisvasco.com

### Itsasaldiak. Belaontzien alokairua. Jaitsiera kanoetan

BTQ Eventos  
Tel. 94 607 03 82 • 656 79 56 01  
www.btqeventos.com

### Hegaldiak globoan

ROMOTUR  
Tel. 94 443 34 63  
www.5sens.es

### Urpekaritza

BTQ Eventos  
Tel. 94 607 03 82 • 656 79 56 01  
www.btqeventos.com

### Gastronomia

Castillo Amaiur  
Tel. 94 421 42 75  
www.castilloamaiur.com

### Kultur bisitaldiak

Castillo Amaiur  
Tel. 94 421 42 75  
www.castilloamaiur.com

# 2 días

## Castellano



## costa

## zer ikusi



1

### PORTUGALETE-GETXO

#### Bizkaia Zubia

2007an UNESCOk Giza-diaren Ondare izendatu zuen eta Estatuko Lehen Mailako Industria Ondare ere bada. Burdinazkoa da goitik behera Eiffel dorrearen garakide hau. Harekin antz handia ere badu, izan ere.



2

### BERMEO

#### Gaztelugatxeko Doniene

Magiazko muino hau lurrrari loturik dago haitzen gainean eraikitako zubi mehar batekin. Zubi horren muturrean 231 maila igo behar dira X. mendeko basilazara iristeko.



3

### URDAIBAI

#### Biosferaren Erreserba

UNESCOren Biosferaren Erreserba izendapena jasozuen, paisaien eta ekologiaren aldetik dibertsitate handienetarikoa duten Euskal Herriko inguruneetako bat baita. Migrazio-hegazti espezie hainbatek aukeratzen du Urdaibai negupasarako.



4

### GERNIKA-LUMO

#### Bakearen Museoa

1937an Francoren aliatuak ziren gudaroste naziek Gernika-Lumon egindako bombardaketa oinarri hartuta sortu zen. Museoa, basakeria haren eta beste batzuen berri emateko bidea izateaz gain, bakearen aldeko arrazoibide bihurtu nahi du.



## Bizkaia